



Risques psychosociaux

Soirée du 19 juin 2017

"Le stress des dirigeants : un constat, des appuis"

organisée par le Comité départemental de prévention des Risques PsychoSociaux du Var





Risques psychosociaux

Ouverture de la soirée

Jean-Marc DE GAETANO

Président de l'U2P 83



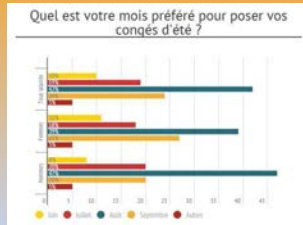
Tout à commencé en 1999.



Et 1 et 2 et...



Les joies des salariés!



Les joies du patron de TPE



La vie de couple



La gestion du temps



Accompagnement



La solution, l'accompagnement vers le changement



Centaure vivre le risque routier plutôt
que le subir!



Des accompagnements et formations
proposées par nos chambres
consulaires



Divers prix obtenus



Maintenant, je me soigne, je prends 5 semaines de congés!



Stress, fatigue, souffrance au travail ... conditions de travail des chefs d'entreprise du bâtiment et de leur famille

Mélanie BAUMEA

Responsable technique de l'Institut de Recherche et d'Innovation en Santé et Sécurité au Travail (IRIS-ST)



Soirée « Le stress des dirigeants : un constat, des appuis »

Santé, stress, fatigue...
Conditions de travail des artisans du bâtiment



Qui sommes nous ?

Institut de Recherche et d'Innovation sur la
Santé et la sécurité au Travail



Nos missions :

Sensibilisation, information, solutions et
outils adaptés, ingénierie de formation,
étude et expertise, interface,
partenariats...



facebook

www.iris-st.org

Quelques exemples de nos outils



Soirée sur le stress du dirigeant 19 juin 2017

19

METHODE



2336 répondants de tous les métiers du BTP



Chefs d'entreprise
artisanale du BTP de 0 à
20 salariés



Nov.-Déc. 2016



France métropolitaine



Enquête en ligne via e-
mailing

Soirée sur le stress du dirigeant 19 juin 2017

20





Santé et stress au travail

ARTISANTÉBTP


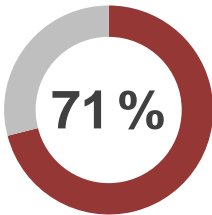
IRISST
Artisan de votre sécurité

ETAT DE SANTE

71 % des artisans estiment être en bonne santé

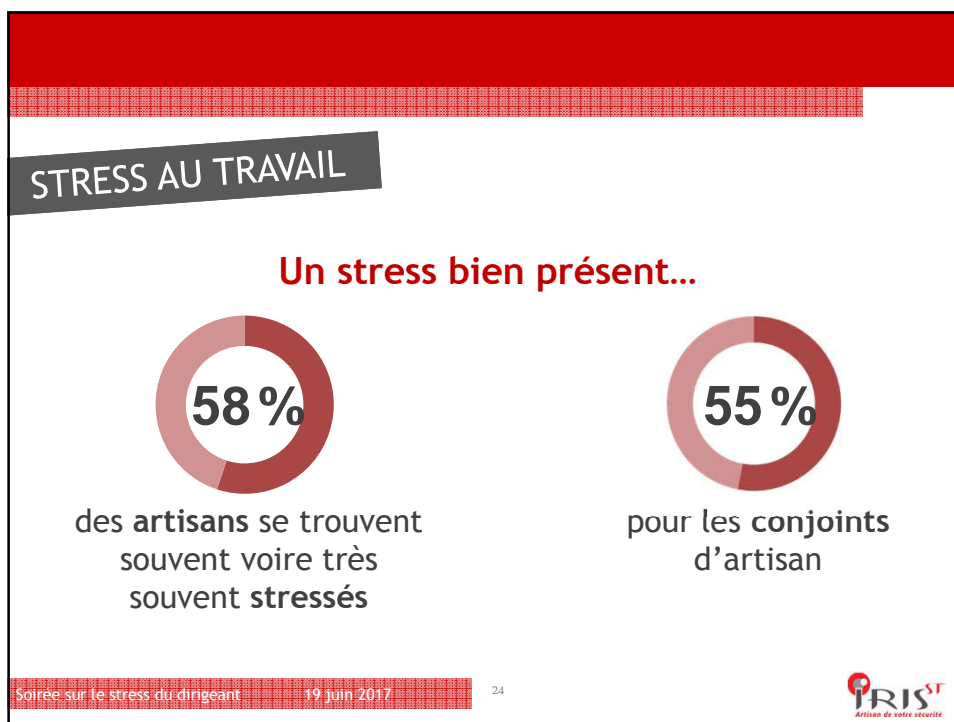
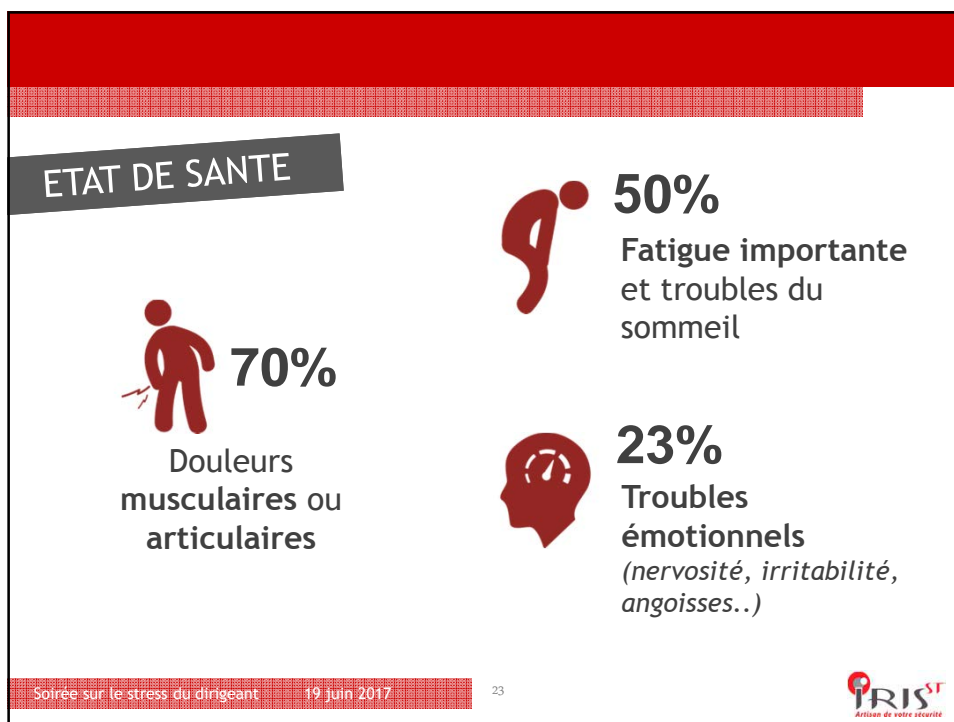
Dégradation de l'état de santé général et suivi médical quasi inexistant

52 % des artisans ont un suivi médical irrégulier voire inexistant



Soirée sur le stress du dirigeant 19 juin 2017 22

IRISST
Artisan de votre sécurité






Quels sont les facteurs de stress?

Soirée sur le stress du dirigeant 19 juin 2017 25

FACTEURS DE STRESS

Facteurs de stress des artisans du BTP



- ▶ Poids de l'administratif
- ▶ Charge de travail, exigence mentale de l'activité
- ▶ Rythme de travail intense
- ▶ Pression des délais
- ▶ Fortes variations d'activité
- ▶ Sentiment d'insécurité
- ▶ Sentiment d'isolement
- ▶ Répercussions sur la vie privée

Soirée sur le stress du dirigeant 19 juin 2017 26



FACTEURS DE STRESS

Facteurs protecteurs du stress



- ▶ Passion du métier
- ▶ Autonomie
- ▶ Sentiment de liberté
- ▶ Soutien
- ▶ Reconnaissance
- ▶ Qualité des relations sociales

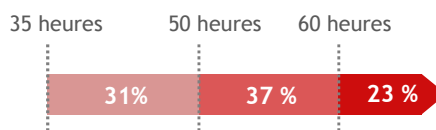
Journée sécurité - Capab Vendée

02 juin 2017

27



RYTHMES DE TRAVAIL



Un rythme de travail intense et des périodes de repos réduites



2 artisans sur 3 travaillent le weekend



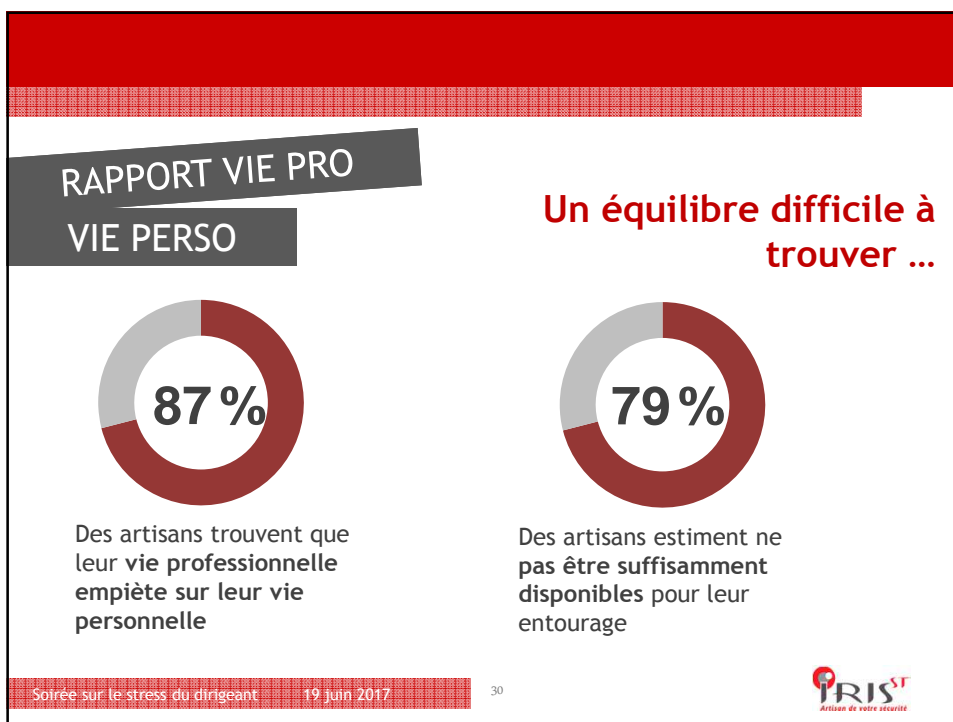
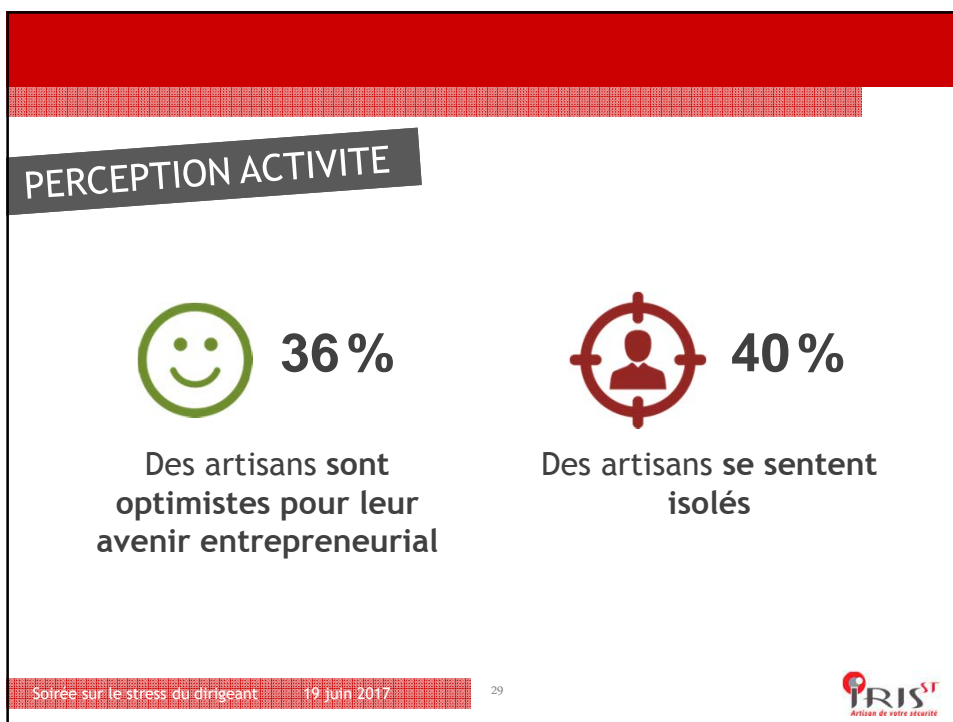
1 artisan sur 3 prend 2 semaines/an de congés au maximum

Soirée sur le stress du dirigeant

19 juin 2017

28





STRESS DES ARTISANS



Comment se manifeste le stress ?
Quels impacts sur la santé ?

Soirée sur le stress du dirigeant 19 juin 2017

31



FATIGUE, SOMMEIL



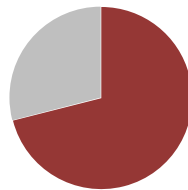
41 %

des artisans jugent la qualité de leur sommeil comme mauvaise



3 ARTISANS SUR 4

Se plaignent de troubles de sommeil



54 %

des artisans considèrent que leurs problèmes de sommeil ont des répercussions sur leur travail

Soirée sur le stress du dirigeant

19 juin 2017



EPUISEMENT

Les artisans exposés au syndrome d'épuisement professionnel

8%

des artisans déclarent avoir été **victime d'une dépression** au cours des 5 dernières années



36%

des artisans déclarent avoir été ou peut être été **victime d'un burn out**

Soirée sur le stress du dirigeant 19 juin 2017



STRESS DES ARTISANS



Comment réduire son stress

Soirée sur le stress du dirigeant 19 juin 2017

34



STRESS DES ARTISANS

Des solutions propres à chacun

- ✓ Adapter son activité à sa capacité de travail
- ✓ Anticiper et planifier au mieux son activité
- ✓ Ne pas hésiter à déléguer certaines tâches
- ✓ Trouver un équilibre entre vie professionnelle et vie personnelle
- ✓ Désamorcer le plus vite possible les sources de conflit
- ✓ Rompre son isolement
- ✓ S'accorder des temps de récupération au cours de votre journée
- ✓ S'accorder du temps pour ses loisirs, sa famille, ses amis
- ✓ Avoir une bonne hygiène de vie (sommeil, repas...)
- ✓ Se faire aider chaque fois que nécessaire...etc.

Soirée sur le stress du dirigeant 19 juin 2017



STRESS DES ARTISANS



www.iris-st.org

Soirée sur le stress du dirigeant 19 juin 2017





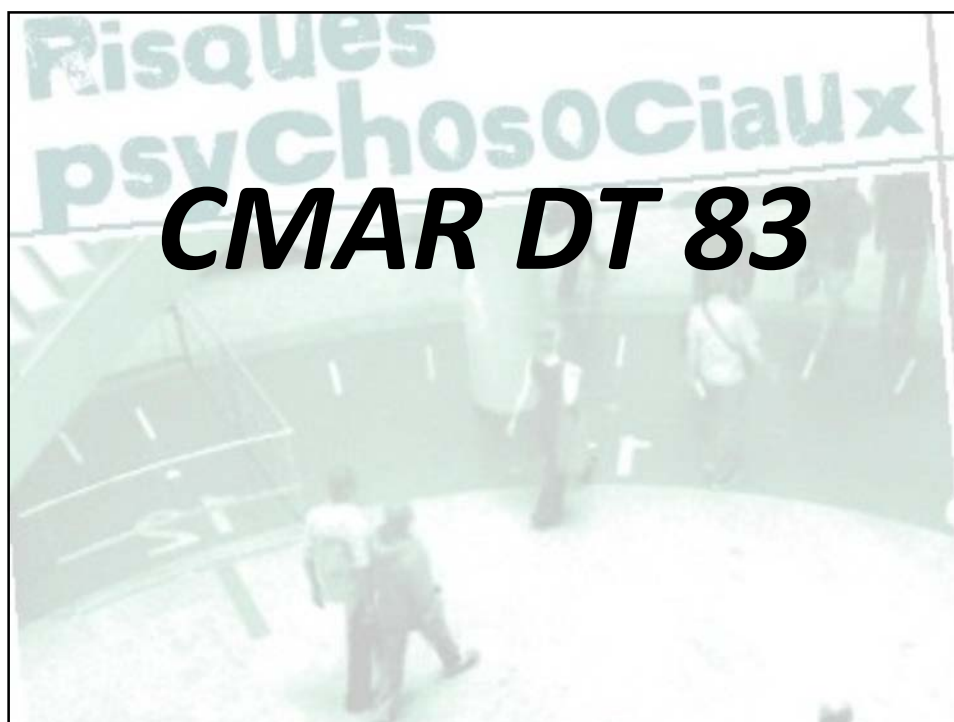
Merci pour votre attention

ARTISANTÉBTP

IRISST
Artisan de votre sécurité

**Risques
psychosociaux**

***Présentation des
dispositifs d'appui
aux dirigeants de TPE***





Chambres de Métiers
et de l'Artisanat
Région
Provence-Alpes-Côte d'Azur

**AGIR
POUR
REUSSIR**
cmar-paca.fr

PRESTATION CMAR DT 83



**« DOCUMENT UNIQUE D'ÉVALUATION DES
RISQUES PROFESSIONNELS »**



Evaluation des risques réalisé sur site

Phase 1 – première demi-journée :


- Identification des unités de travail
- Repérage des dangers et des risques associés
- Evaluation et cotation des risques
- Inventaire des éléments de prévention individuels et collectives existants
- Rappel des exigences légales



Evaluation des risques réalisé sur site

Phase 2 - deuxième demi-journée :

- Présentation du rapport final
- Points forts
- Points de vigilance et d'amélioration
- Présentation du plan d'actions préventives



Coût de la prestation

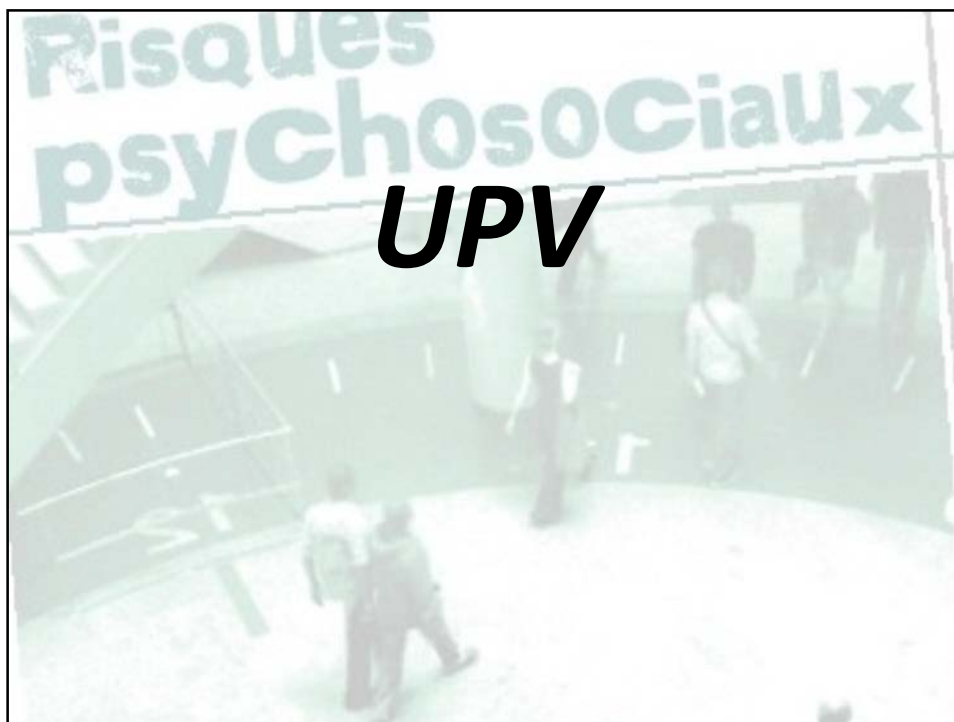
Gratuit -3 ans	Payant + 3 ans						
Gratuit – pris en charge par le Fonds d'assurance formation	<table style="width: 100%; border-collapse: collapse;"> <tr> <td style="padding: 2px;">De 1 à 5 salariés</td> <td style="text-align: right; padding: 2px;">450€</td> </tr> <tr> <td style="padding: 2px;">De 6 à 10 salariés</td> <td style="text-align: right; padding: 2px;">600€</td> </tr> <tr> <td style="padding: 2px;">De 11 à 20 salariés</td> <td style="text-align: right; padding: 2px;">1000€</td> </tr> </table>	De 1 à 5 salariés	450€	De 6 à 10 salariés	600€	De 11 à 20 salariés	1000€
De 1 à 5 salariés	450€						
De 6 à 10 salariés	600€						
De 11 à 20 salariés	1000€						



LA CMAR DT 83 A VOTRE SERVICE

- Votre interlocuteur au service développement des entreprises

Jean-Daniel Heurtebize-Chargé de développement économique-
 Tel:04 94 61 99 82 Port:06 76 84 14 39
 Mail: jd.heurtebize@cmar-paca.fr



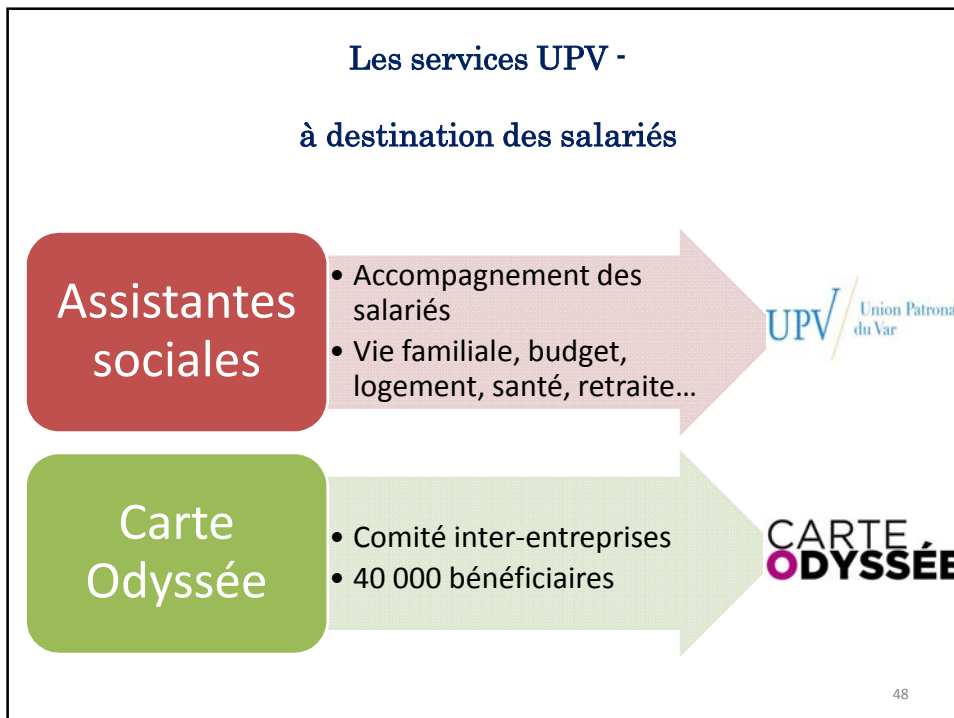
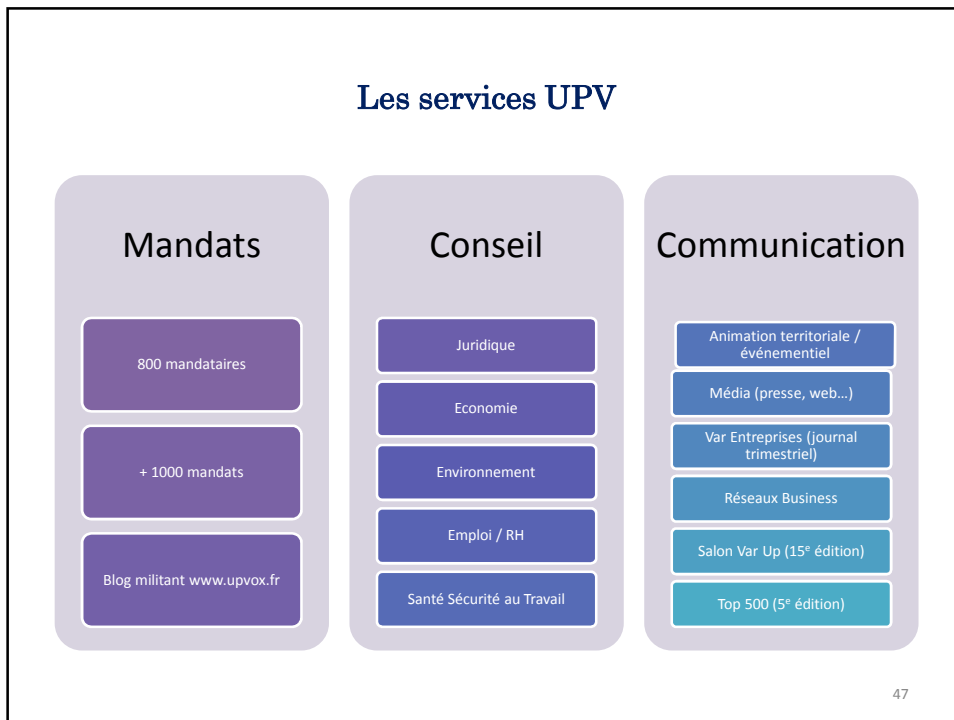
UPV / Union Patronale
du Var *Depuis 1937*

Soirée RPS
19 juin 2017

cpme83
VAR






MEDEF



UPV / Union Patronale du Var Depuis 1937





Les services UPV – Emploi / RH

Site de recrutement gratuit	<ul style="list-style-type: none"> • Emploi / Stage / Alternance / Prêt de main d'œuvre à but non lucratif • www.provence-emploi.com 	
Solupsy Prévention des RPS	<ul style="list-style-type: none"> • Entretiens de soutien psychologique • Groupe de parole • Diagnostic • Formation 	
RH	<ul style="list-style-type: none"> • Conseil et diagnostic RH, RPS, ... • Recrutement, • Bilans de compétence... 	

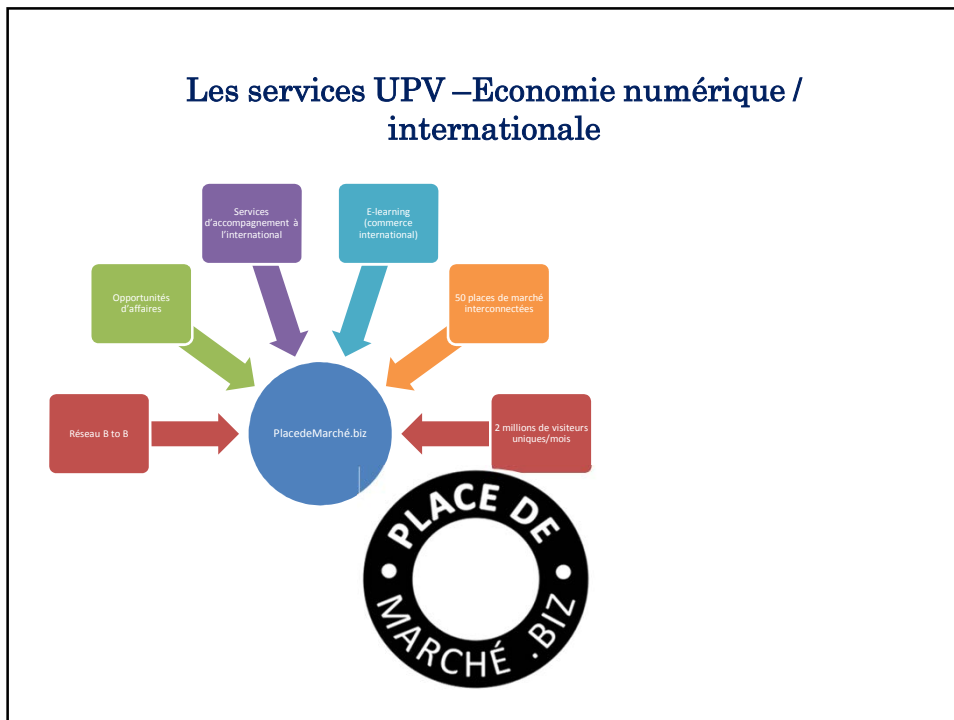
49

UPV / Union Patronale du Var Depuis 1937

Les services UPV – Formation / Insertion

UPV Formation Développement (formation continue)	<ul style="list-style-type: none"> • Santé Sécurité au Travail • Environnement • Droit du travail 	
IMSAT – Institut Méditerranéen du Sport Animation Tourisme	<ul style="list-style-type: none"> • Formation diplômante • CFA • Taxe d'apprentissage 	
Ecole de la Deuxième Chance du Var – E2C du Var	<ul style="list-style-type: none"> • Accompagnement des jeunes 16/25 ans décrocheurs scolaires • Remise à niveau sur les savoirs de base / Savoir-être / Stage en entreprise • Première E2C portée par une Union Patronale 	
AGEFICE (Fonds d'assurance formation – secteur commerce)	<ul style="list-style-type: none"> • + 2000 dossiers/an • La Malette du e-commerçant 	

50



Les services UPV – Financement

<p>SOMUPACA <small>somupaca</small></p>	<p>Garantie bancaire.</p> <p>CARSAT SUD EST Caisse d'Assurance Retraite et de la Santé Au Travail (ex CRAM)</p>	
<p>Prêt Incitor</p>	<p>• Organisme de Sécurité Sociale • Organisme de droit privé chargé d'une mission de service public • Gestion paritaire</p>	
<p>Prêt Griffon</p>	<p>MISSION D'ASSUREUR <i>Assureur des entreprises et salariés en matière d'AT/MP</i></p> <p>=> TARIFICATION : fixe et notifié taux de cotisation => PREVENTION : Promouvoir, développer et coordonner la prévention des risques professionnels au sein des entreprises.</p>	<p>Municipal er de l'argent dans</p>
<p>Unilend <small>UNILEND</small></p>	<p>Prêt participatif: Financement des besoins tels que les travaux, la trésorerie, embauche, recrutement, développement commercial, investissement matériel et immatériel, ainsi que le rachat et la transmission d'entreprise</p>	

CARSAT

CARSAT SUD EST

Caisse d'Assurance Retraite et de la Santé Au Travail (ex CRAM)

- Organisme de **Sécurité Sociale**
- Organisme de **droit privé** chargé d'une mission de **service public**
- **Gestion paritaire**

MISSION D'ASSUREUR

Assureur des entreprises et salariés en matière d'AT/MP

=> **TARIFICATION** : fixe et notifie taux de cotisation

=> **PREVENTION** : Promouvoir, développer et coordonner la prévention des risques professionnels au sein des entreprises.

Service Prévention de la Carsat Sud Est

- **Des moyens humains et techniques**

80 ingénieurs conseils, contrôleurs de sécurité et assistants répartis sur **des secteurs d'intervention départementalisés** et des secteurs d'assistance :

- **Laboratoire de chimie et nuisance physique :**

Conseil et mesurages (polluants, ventilation, bruit, vibrations...)

- **Secteur appui méthodes et études**

Intégrer la prévention le plus en amont possible dans le déroulement d'un projet (conception des lieux et poste de travail)

Informier, développer et accompagner la prise en compte des RPS

- **Secteur formation**

Animation de formations intra et inter-entreprises afin de développer des compétences en prévention dans les entreprises.


Dispositif d'habilitation des organismes de formation


Service Prévention de la Carsat Sud Est

- **Des moyens légaux (code de la Sécurité sociale)**

- droit de visite
- droit « d'inviter tout employeur à prendre toutes mesures justifiées de prévention »

- **Des moyens financiers**

- Modulation du taux de cotisation
- Incitations financières négatives 
- ⇒ Majoration du taux (procédure d'injonction)

- Incitations financières positives 
- ⇒ Contrat de Prévention (<200 salariés)
- ⇒ Aide Financière Simplifiée (<50 salariés)

Subvention de mesures ayant un impact sur sécurité et conditions travail

Convention Nationale d'Objectif

la CNAMTS et les branches professionnelles fixent un programme d'actions prioritaires spécifique à la profession

Contrat de prévention :

- ✓ Approche **globale** de risques a priori
- ✓ Diagnostic avec Carsat
- ✓ Durée (de 1 à 3 ans)
- ✓ **Contrat précise**: les mesures, les justificatifs et % participation
- ✓ Subvention **environ 25%**



Les Aides Financières Simplifiées (AFS)

Destinées aux entreprises de moins de 50 salariés.

Les conditions pour en bénéficier sont :

- Effectif de l'entreprise compris entre 1 et 49 salariés,
- Cotiser au Régime Général de la Sécurité Sociale
- Etre à jour des cotisations sociales et de des obligations en matière d'hygiène et de sécurité,
- N'avoir pas bénéficié d'un contrat de prévention avec la Carsat Sud-Est au cours des deux dernières années.
- L'activité est couverte par un dispositif actif (non suspendu)

www.carsat-sudest.fr

Rubrique Entreprises
Rubrique Aides financières

FAIRE DEMANDE CONTRAT

CARSAT SUD EST
DRP
Cellule contrats
35 rue George
13386 Marseille Cedex 20

Fax: 04 91 85 79 01

Email: contrats.afs@carsat-sudest.fr

Contrat: joindre Document Unique





19 juin 2017

-

Accompagnement RH des TPE-PME

61



ENTREPRISES CIBLES

Entreprises de moins de 250 salariés (PME).

En réalité, une grande partie des interventions se font dans les
TPE

62



OBJECTIFS

Accompagner les entreprises dans leur développement

Prévenir les difficultés dues à une gestion des ressources humaines défaillante

Fournir des outils et des méthodes aux dirigeants sur les procédures et les règles applicables en matière de RH

63



NATURE ET DURÉE DE LA PRESTATION

La mission est de courte durée (5 à 10 jours en moyenne en fonction des besoins identifiés)

Elle peut se dérouler par demi journée

Elle se déroule sur le site de l'entreprise en lien avec le chef d'entreprise et tous les salariés concernés par le projet

Les missions du cabinet après diagnostic pourront être :

- Aide au recrutement
- Appui à la formalisation du plan de formation
- Elaboration des fiches de poste
- Aide à la préparation des entretiens professionnels
- etc

64



PROCÉDURE

cette prestation est mise en œuvre via l'intervention d'un cabinet spécialisé en ressources humaines (référéncé en amont par la DIRECCTE)

4 étapes

Etape 1: échange avec votre **OPCA** et identification du besoin avec l'aide des conseillers.

Etape 2: choix du cabinet conseil (avec l'aide de l'OPCA)

Etape 3: transmission des informations à la DIRECCTE pour autorisation

Etape 4: diagnostic et réalisation de l'action

65



FINANCEMENTS

La DIRECCTE cofinance la prestation dans la limite de 50 % du coût d'intervention.

Votre OPCA peut financer une partie du reste à charge.

La moyenne tarifaire des cabinets conseils se situe aux alentours de 1000 euros la journée.

66

REGION PACA



Le financement de l'entreprise Le Luc – 19 juin 2017

Nathalie BERNARD
Chargée de mission économie entreprises – Var
Maison de la Région 7, rue Picot 83000 TOULON

nbernard@regionpaca.fr 04.94.93.46.19

PRÉSENTATION DE LA POLITIQUE DE SOUTIEN AUX ENTREPRISES DE LA RÉGION

La Région, responsable du développement économique axe sa politique en faveur des entreprises autour de deux idées principales :

- **Le Fonds d'Investissement pour les Entreprises Régionales (FIER)**
 - Regrouper les dispositifs de financement des entreprises en fonction du besoin au sein d'une bannière unique,
 - Aider les entreprises sur toutes les phases de vie (amorçage, création, développement, reprise / transmission, difficultés conjoncturelles),
 - Diversifier les mécanismes d'intervention : subventions, prêts, prise de participation au capital, etc.
 - 126,9 M€ dédiés aux PME

- **Mon Financement - Guichet unique de la Région pour les entreprises**



Renseigner / Orienter / Accompagner



48h pour prendre en charge votre demande et identifier les outils et dispositifs les plus adaptés

Le SRDEU

Une politique de concentration et de spécialisation portée par une stratégie de développement de filières d'excellence



Les OIR sont les outils de cette nouvelle politique industrielle et d'innovation, ambitieuse et volontariste, en faveur de la croissance et de la création d'emplois

Elles visent à mobiliser et fédérer l'ensemble des acteurs dans une démarche partenariale, et faire converger les efforts autour d'ambitions communes



Les 12 OIR

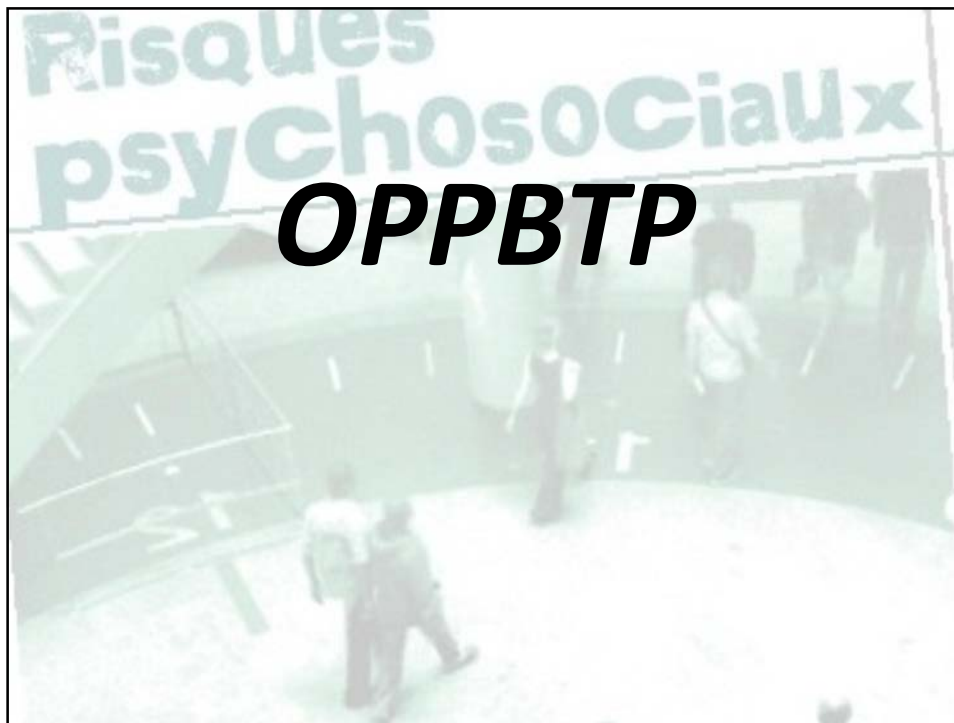
Industrie du futur <i>Développer par l'intermédiaire les modèles industriels de demain</i>	Smart Mountain <i>Inventer en PACA la montagne de demain</i>
Industrie navale et maritime <i>Structurer la filière navale et maritime pour conquérir de nouveaux marchés</i>	Smart Cities <i>Construire les services et solutions d'intégration des Smart cities</i>
Ecotechnologies, énergies de demain <i>Développer l'économie verte au service de la transition écologique de Provence-Alpes-Côte d'Azur</i>	Smart Grids (Flexgrid) <i>Construire et déployer à grande échelle des solutions Smart Grids</i>
Thérapies innovantes <i>Faire de Provence-Alpes-Côte d'Azur un des leaders mondiaux des thérapies de demain</i>	E-Santé / Silver Economy <i>Créer des solutions et services pour les seniors</i>
Naturalité <i>Positionner PACA comme leader en matière de naturalité et d'alimentation de qualité</i>	Tourisme et industries culturelles <i>Maximiser les potentiels économiques liés au croisement de la culture, du tourisme et du numérique</i>
Logistique & Mobilités durables <i>Faire de Provence-Alpes-Côte d'Azur une référence pour la mobilité et la logistique de demain</i>	Technologies clés (optique, numérique et IOT) <i>Iriguer les grands projets industriels et territoriaux avec les technologies clés</i>



Merci.

Nathalie BERNARD,
 Chargée de mission économie entreprises – Var
 Maison de la Région 7, rue Picot 83000 TOULON

nbernard@regionpaca.fr 04.94.93.46.19



Organisme Professionnel
de Prévention du Bâtiment
et des Travaux
Publics

Depuis 1947,

**l'OPPBTP est l'organisme de conseil en prévention des risques professionnels
et en amélioration des conditions de travail de la branche du BTP.**

Les missions de l'OPPBTB

CONSEIL



Écoute, Analyse, Recherche et mise en œuvre de solutions, Accompagnement,
Prévention vue comme un facteur de Performance globale,
Tout au long de la démarche de prévention, en fonction des actualités et aléas.

FORMATION



Des formations 100%
Prévention BTP.

INFORMATION



Éditions, vidéos, outils, magazine, études métiers,
site Internet www.preventionbtp.fr, ...

Interlocuteurs OPPBTB



Sébastien Egert
06 34 07 83 15
sebastien.egert@oppbtp.fr

Miguel Moulard
06 17 36 29 81
miguel.moulard@oppbtp.fr

MSA

SOIREE RPS Dispositifs d'appui proposés par la MSA PROVENCE AZUR

19 JUIN 2017
LE LUC EN PROVENCE



www.msa.fr



Dispositif pour les dirigeants d'entreprise

▲ Agir auprès des exploitants pour prévenir les RPS

- **1^{ère} étape** : Réalisation de réunions-débats autour du film « Et si on parlait travail »

Public : exploitants et employeurs de main d'œuvre toutes filières – Faire réagir le public

A partir des situations de travail des exploitants, nous leur donnons la parole pour échanger sur les difficultés vécues par les participants et sur les stratégies des uns et des autres pour y faire face.

Est ce que les personnes présentes prennent en compte leur santé dans la gestion de leur entreprise ?

- **2^{ème} étape** : Actions de suites

Proposition de formation suivant cahier des charges réalisé par le groupe national : comment intégrer la santé dans la gestion et le développement de l'exploitation

Accompagnement individuel

Autre réunion sur une thématique spécifique

Aide financière pour audit (AFSE)

Etc.



Dispositif pour les dirigeants d'entreprise et leurs salariés

▲ Sensibiliser les décideurs et/ou les relais à la prévention des RPS

- **1^{ère} étape** : Mobilisation des décideurs

- Matinales RPS (départ 06 et 83)
- Salons / Forums : stand RPS
- Sensibilisations en entreprise effectuées par CP et/ou MT à l'aide du module « sensibilisation RPS en entreprise » ou en faisant intervenir un consultant
- Formation « intégrer les RPS dans le DUER »

- **2^{ème} étape** : Accompagnement des entreprises

- Audit / Diagnostics possibles
- Participation aux comités de pilotage

AIDES FINANCIERES (employeurs de main d'œuvre et non employeur de main d'œuvre)



Risques
psychosociaux

Clôture de la soirée

Evelyne VILLADOMAT

**Directrice Adjointe de l'Unité Départementale 83
DIRECCTE PACA**

Risques psychosociaux

**Les membres du Comité
départemental de
prévention des RPS du Var
vous remercient pour
votre présence**

Logos: République Française, UPV, U2P, Assurance Maladie, santé famille travail services, aist, act, CGT VAR, CFTI, EO, Cist, CFE CCC